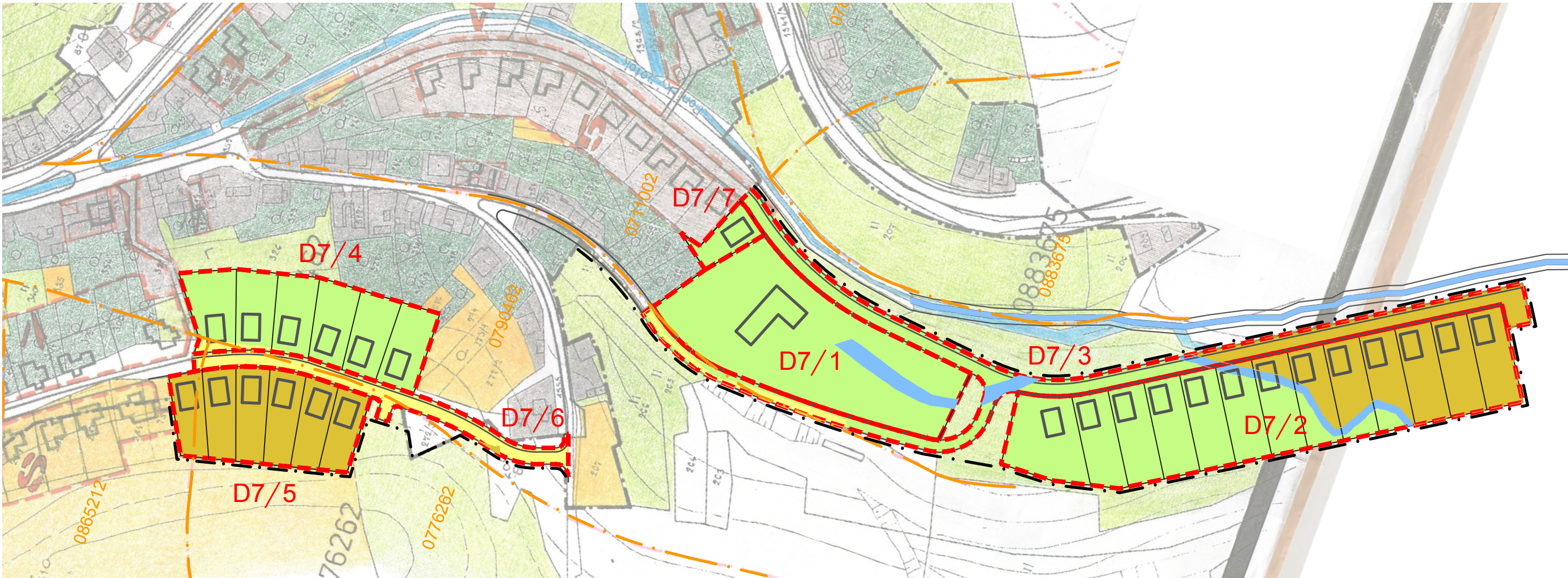



ÚZEMNÝ PLÁN SÍDELNÉHO ÚTVARU PONIKY

ZMENY A DOPLNKY č. 7

VYHODNOTENIE DÔSLEDKOV NAVRHOVANÉHO STAVEBNÉHO ROZVOJA A INÝCH ZÁMEROV NA POĽNOHOSPODÁRSKEJ PÔDE PONIKY A PONICKÁ LEHÔTKA



- Hranica intravilánu k 1.1.1990
- Zastavané plochy
- Záhrady
- Trvalé trávnaté porasty
- Orná pôda
- Vodné toky
- Pol'nohospodárska účelová výstavba
- Ochranné pásmo
- Hranica bonitovaných pôdno-ekologických jednotiek
- Číslo BPEJ
- Priestory na prestavbu
- Priestory výhľadového odňatia plôch
- Číslo vyhodnocovaného priestoru
- Ostatné plochy
- Vodné plochy

SPRACOVATEĽ:		ZÁK. ČÍSLO:	
 PROJEKTOVÁ A REALITNÁ KANCELÁRIA, TEL. 048/ 429 99 08 TRIEDA SNP č.75 * 974 01 BANSKÁ BYSTRICA		DÁTUM: 10.2017	
		OBSTARÁVATEĽ: Obec PONIKY	
HLAVNÝ RIEŠITEĽ:		Ing. arch. Vladimír Paško	číslo paré 1 : 2 000 číslo výkresu 4
SPOLUPRÁCA		Ing. arch. Ivica Gašparovičová	
VYHODNOTENIE ZÁBEROV PF		Mgr. Viera Baloghová	